

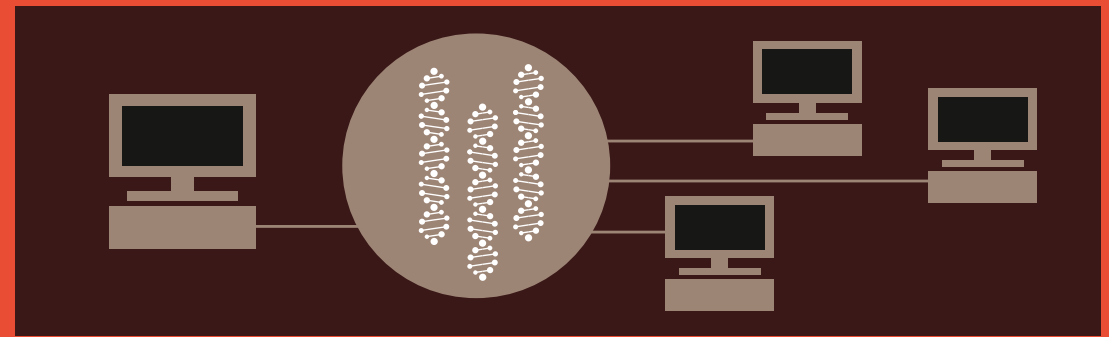
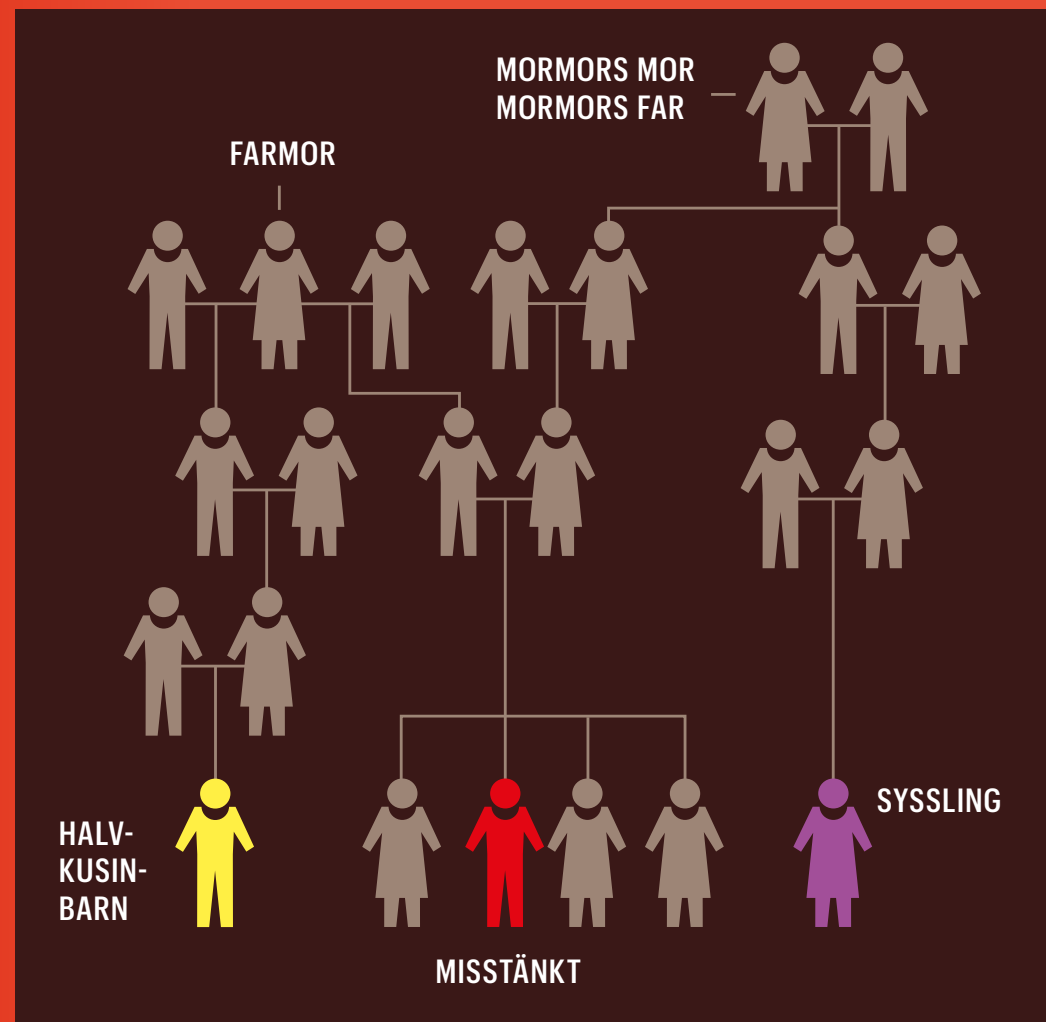
# SLÄKTFORSKNING HJÄLPER POLISER

Brottsutredare matchar dna från en brottsplats med dna-information i en öppen databas för släktforskare. En eller flera träffar på avlägsna släktingar kan leda fram till en misstänkt.

Av Johan Jarnestad



- 1 Ett dna-prov säkras från en brottsplats. Materialet kan vara flera decennier gammalt.



- 2 Den genetiska informationen anpassas så att den kan jämföras med datafilerna i dna-databasen Gedmatch.



- 3 Jämförelsen ger flera träffar, i exemplet ett halvkusinbarn och en sysling.

- 4 En släktforskare bygger släkträd baserade på träffarna.



- 5 Via gemensamma släktingar leder kartläggningen fram till en eller flera misstänkta.



- 6 Poliser kan skaffa dna från de misstänkta till exempel från en bortkastad pappmugg, eller genom gripande och topsning. Det sista steget är att jämföra de misstänkta dna med provet från brottsplatsen.