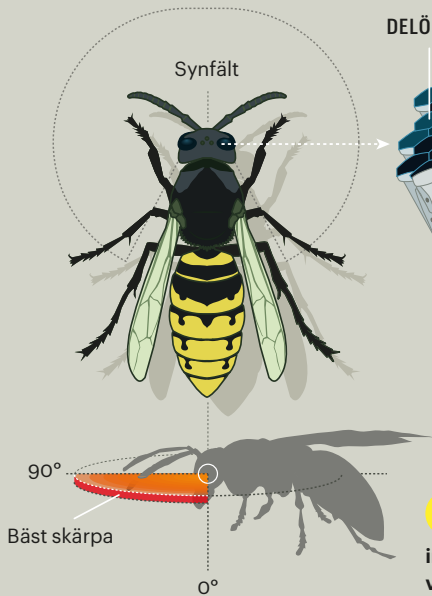
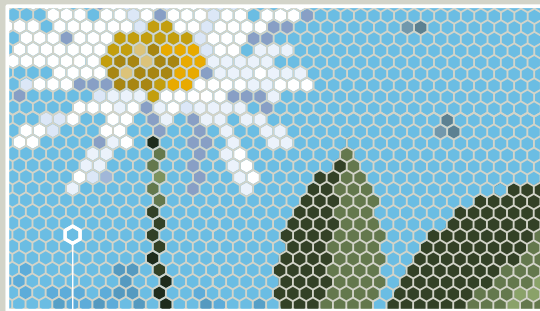
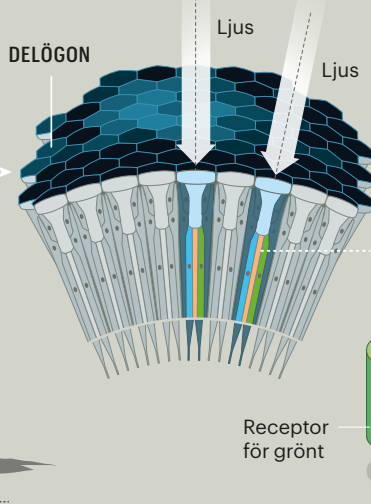


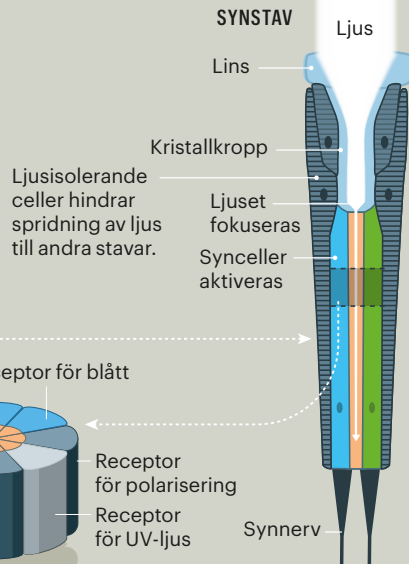
**1** Ett fasettöga består av delögon, ommatidier. Antalet varierar mellan olika insektsarter, från ett 50-tal till uppåt 30 000. Fasettögon har dåligt detaljseende men brett synfält – oftast mer än 180° per öga. Skärpan är i regel bäst framåt samt längs ett band åt sidan.



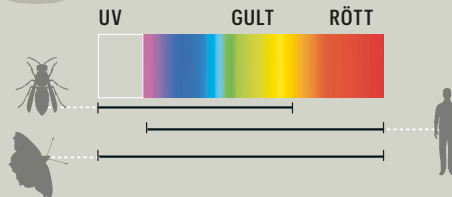
**2** Varje delöga har en egen lins och synstav och ger upphov till en bildpunkt (motsvarande en pixel i en kamera) i insektens synfält. Synstaven består av flera receptorer för färg och polarisation. De ligger som klyftor i staven.



Bildpunkt (insekten ser inte fasetter utan en hel bild).



**3** Jämfört med människor är färgseendet hos de flesta insekter förskjutet mot kortare våglängder. De kan därmed se ultraviolett men inte rött. Fjärilar kan däremot se hela spektret från rött till ultraviolett.



**4** Nattaktiva insekter har en särskild sorts fasettögon. De utnyttjar svagt ljus effektivare genom att parallella strålar samlas från flera linser till en stav. Om insekten är både natt- och dagaktiv kan den oftast växla mellan de två principerna.

